

SERIE CE

Muros



¿Porqué utilizar silletas y separadores plásticos?

Tienen por objeto proporcionar el espacio necesario para lograr el recubrimiento especificado al acero de refuerzo, no sólo que resistan el peso, sino que conserven su localización.

Los conceptos que intervienen en una silleta son: Separador, Recubrimiento y Durabilidad.

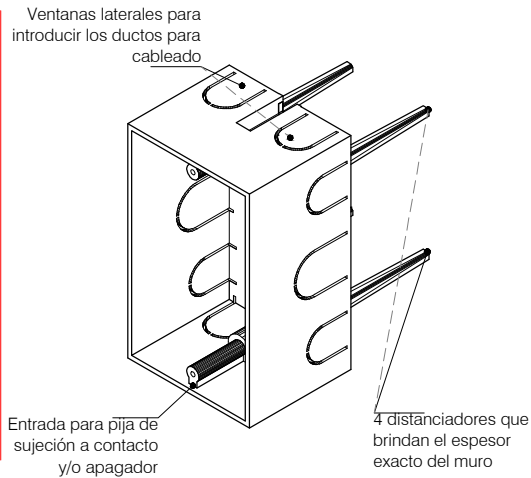
Caja Eléctrica

Pieza con distanciador para muros de 8.00 cms y 10.00 cms, el cual se fija sobre cuatro puntos en la malla electrosoldada.



ESPECIFICACIONES

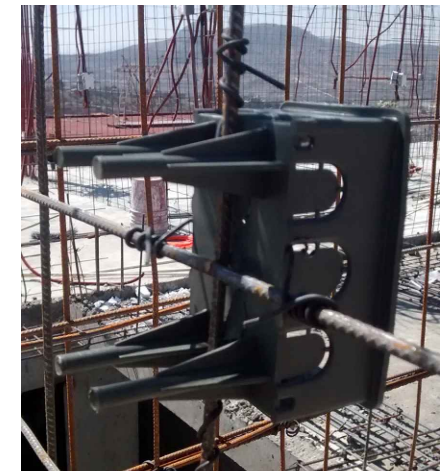
- *Piezas fabricadas 100% de polipropileno con retardante antífama.
- *Fabricadas bajo proceso de inyección de plástico.
- *Producto 100% impermeable e inerte; no reacciona con el concreto y evitan fisuras.
- *Funcionamiento óptimo bajo extremas temperaturas (-5°C a 55°C).
- *Piezas fabricadas según las normas internacionales ACI 318 S-05.



SERIE CE



Referencia	Separación Lateral	Unidades por Empaque	Peso por Pieza (g)	Peso Empaque (kg)
CE 80	4.00	100	38.70	3.87
CE 100	5.00	100	42.50	4.25



www.silletas.com

www.silletas.com

