

SERIE DM

Muros Doble Armado



¿Porqué utilizar silletas y separadores plásticos?

Tienen por objeto proporcionar el espacio necesario para lograr el recubrimiento especificado al acero de refuerzo, no sólo que resistan el peso, sino que conserven su localización.

Los conceptos que intervienen en una silleta son: Separador, Recubrimiento y Durabilidad.

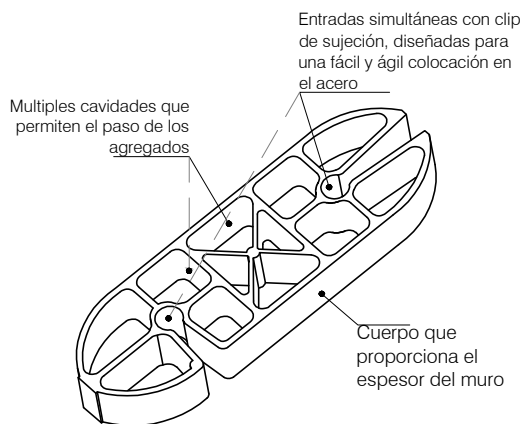
Silleta DM

Separador vertical para dobles armados con malla electrosoldada. Diseñado para brindar exactitud en los recubrimientos laterales y en la separación entre mallas.



ESPECIFICACIONES

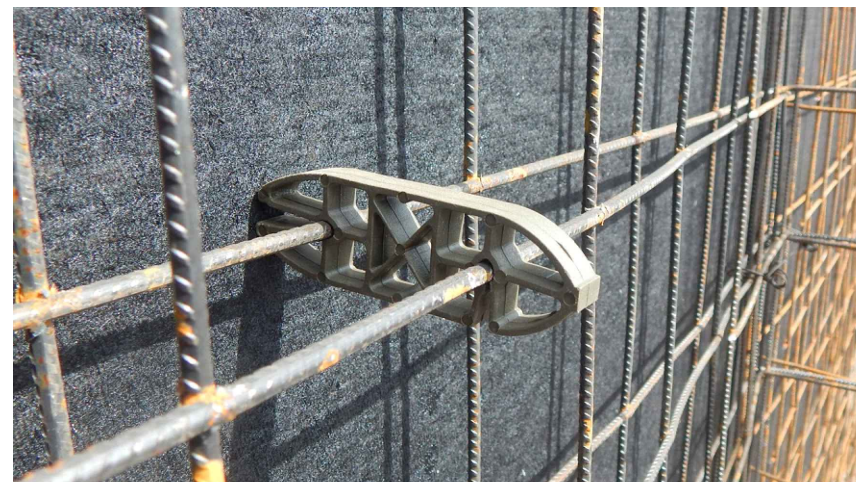
- *Piezas fabricadas 100% de polipropileno post-industrial.
- *Fabricadas bajo proceso de inyección de plástico.
- *Producto 100% impermeable e inerte; no reacciona con el concreto y evitan fisuras.
- *Funcionamiento óptimo bajo extremas temperaturas (-5°C a 55°C).
- *Piezas fabricadas según las normas internacionales ACI 318 S-05, Capítulo 7. (Ganchos Estándar y Diámetros Mínimos de Doblado).
- *Carga máxima 100 kg/cm²



www.silletas.com



SERIE DM



Referencia	Recubrimiento (cm)	Calibre de Acero	Cantidad por m ²	Unidades por Empaque (kg)	Peso por Pieza (g)	Peso Empaque (kg)
DM 10	2.50	Malla	3	1,000	10.40	10.40
DM 12	2.50	Malla	3	900	12.40	11.16
DM 15	2.50	Malla	3	800	16.50	13.20

10, 12 y 15 se refiere al espesor del muro, el recubrimiento lateral es el mismo para todos.



www.silletas.com

